



Alcaldía de Medellín

Cuenta con vos

**Plan Anual de Auditorías de Aseguramiento y
Consultoría independientes
2018**

Secretaría de Evaluación y Control

www.medellin.gov.co

Plan anual de Auditorías 2018

Decreto 883 de 2015

Artículo 93. Funciones de la Secretaría de Evaluación y Control.
...4. Formular el Plan Anual de Auditorías Internas basada en riesgos, de cumplimiento y especiales, de acuerdo con las técnicas y procedimientos establecidos y ejecutar el Programa de Auditorías.

Decreto 648 de 2017 - DAFP

ARTÍCULO 2.2.21.4.8 Instrumentos para la actividad de la Auditoría. *Las entidades que hacen parte del ámbito de aplicación del presente Decreto, deberán adoptar y aplicar como mínimo los siguientes instrumentos:*

...

a) **Plan anual de auditoría**

Norma 2010 Planificación *“El director de auditoría debe establecer un plan basado en los riesgos, a fin de determinar las prioridades de la actividad de auditoría interna. Dichos planes deberán ser consistentes con las metas de la entidad...” (MIPP - IIA)*



Alcaldía de Medellín
Cuenta con vos

www.medellín.gov.co

Metodología para la Elaboración del Plan anual de Auditoría

Factores relevantes Aplicación de priorización

Priorizar Unidades Auditables (procesos, proyectos, fondos)

Asignación contra recursos disponibles

Plan de Auditoría definitivo

Procesos

1. Criticidad del riesgo
2. Expectativas - Dirección
3. Importancia del proceso
4. Recursos (\$) aplicados
5. Planes de mejora

Proyectos

1. Criticidad del riesgo
2. Importancia Estratégica (Destinación relevante - POAI)
3. Avance del Proyecto
4. Presupuesto del Proyecto

Fondos

1. Criticidad del riesgo
2. Avance del fondo
3. Recursos económicos

Unidad Auditable 1

Unidad Auditable 2

Unidad Auditable 3

Unidad Auditable 4

Unidad Auditable 5

Unidad Auditable 6

Unidad Auditable 7

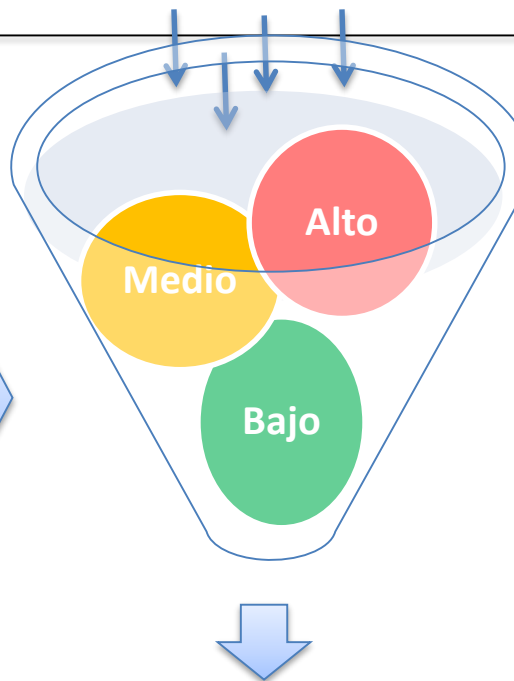
Unidad Auditable 8

Unidad Auditable 9

Unidad Auditable 10

Unidad Auditable 11

Unidad Auditable 12



Validación con el Alcalde

Unidad Auditable 1

Unidad Auditable 2

Unidad Auditable 3

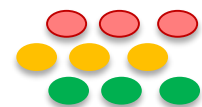
Unidad Auditable 4

Unidad Auditable 6

Unidad Auditable 7

Unidad Auditable 8

Unidad Auditable 10



No todos los riesgos se cubren en el plan



Alcaldía de Medellín
Cuenta con vos

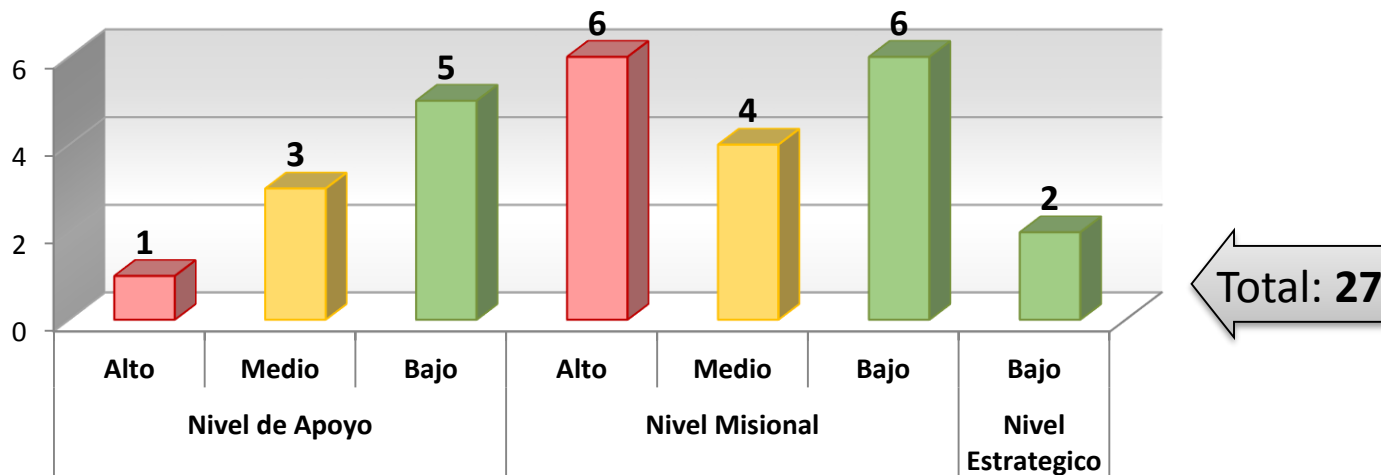
www.medellin.gov.co

Metodología para la Elaboración del Plan anual de Auditoría

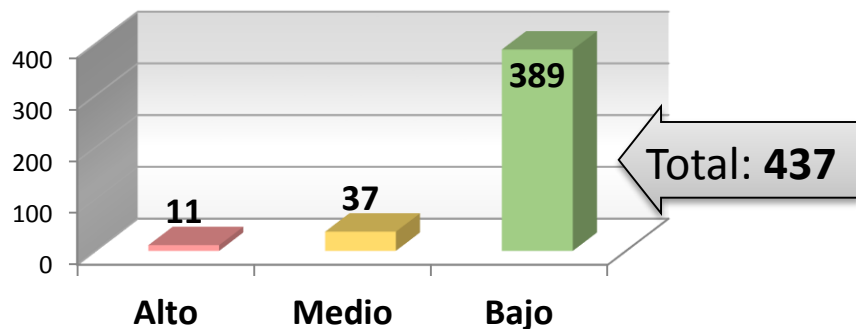
- Resultado de la priorización

Procesos

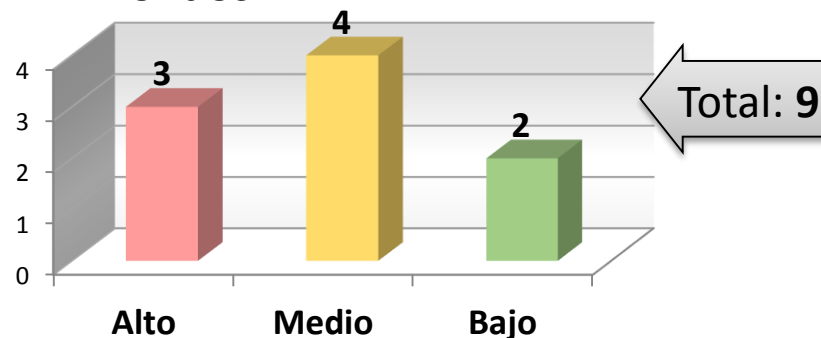
Para la priorización se segmentaron los procesos por nivel Estratégico, Misional y Apoyo.



Proyectos



Fondos



Fuente: presupuesto Plan Operativo Anual de Inversiones 2018- Reportado por Departamento Administrativo de Planeación



Alcaldía de Medellín
Cuenta con vos

www.medellin.gov.co

Plan anual de Auditoría 2018

La actividad de Auditoría Interna de la Secretaría de Evaluación y Control del Municipio de Medellín presta servicios de **auditoría interna y consultoría**.

Como parte de la nueva metodología, cada auditoría evaluará 4 aspectos fundamentales:

- ✓ Riesgos de corrupción.
- ✓ Accesos y seguridad en TI.
- ✓ Cumplimiento de metas respecto al plan de gobierno para el proceso evaluado.
- ✓ Cumplimiento en la normatividad legal.

Auditorías Internas - Basadas en riesgos

Recursos

Capacidad Total - 12 Auditores de Planta		Trabajos de Auditoría
22959 Horas	100%	22 Trabajos
76%	Capacidad Operativa – Auditoría Basada en riesgos	
24%	Capacidad No operativa - Otras actividades	
Capacidad Total - 6 Auditores Contratistas		Trabajos de Auditoría
Capacidad Operativa – Auditoría Basada en riesgos		10 Trabajos
Total		32 Trabajos de Auditoría

Plan anual de Auditoría 2018

Auditorías Internas - Basadas en riesgos

Modelo Operación por Procesos	Proceso	Cantidad de Unidades
Nivel Misional Nota: Gestión de la seguridad y salud con calificación Alta han sido auditados en los dos últimos años hasta 5 veces, Infraestructura Física y Gestión social del riesgo se cubren por la unidad auditable proyectos	Educación	1
	Movilidad	1
	Fortalecimiento a la ciudadanía	1
	Desarrollo económico	1
	Gestión ambiental	1
	Gestión de riesgos de desastres	1
	Gobierno Local	1
	Control urbanístico	1
	Catastro	1
Nivel de Apoyo	Hacienda Publica	1
	Tecnología de la Información y de las comunicaciones	1
	Administración de bienes muebles e inmuebles	1
	Gestión Integral del Talento Humano	1
	Comunicaciones	1
Total Auditorías a procesos		14
Total Auditorias Especiales Planeadas Comprende las auditorías que se originan en solicitudes o requerimientos del Señor Alcalde.		6

Nota: existen procesos que se seleccionaron en nivel bajo por el impacto estratégico y la frecuencia de auditoría.

Plan anual de Auditoría 2018

Auditorías Internas - Basadas en riesgos

Dependencia	Cód. Proyecto	Nombre del Proyecto	Cant.
Infraestructura	160168	CONSTRUCCIÓN Y SOSTENIMIENTO DE CICLO RUTAS	1
Gestión Humana	160179	APOYO A LAS SOLUCIONES DE VIVIENDA	1
Gestión y Control	160335	DESARROLLO DEL PROGRAMA MÍNIMO VITAL DE AGUA POTABLE	1
Educación	160316	FORTALECIMIENTO DE LA EDUCACIÓN MEDIA EN ARTICULACIÓN CON LA EDUCACIÓN SUPERIOR Y LA EDUCACIÓN PARA EL TRABAJO Y EL DESARROLLO HUMANO	1
Infraestructura	130503	MCV-INTERVENCIÓN INTEGRAL DEL CENTRO	1
Movilidad	160211	MANTENIMIENTO Y MEJORAMIENTO DE LA SEÑALIZACIÓN VIAL	1
Infraestructura	160163	ADECUACIÓN Y SOSTENIMIENTO DE OBRAS "UN JARDÍN PARA VOS"	1
Inclusión	160672	APOYO NUTRICIONAL PARA LA PRIMERA INFANCIA	1
Desarrollo Económico	160480	FORTALECIMIENTO DEL ECOSISTEMA DE EMPRENDIMIENTO	1
DAGR	160398	FORTALECIMIENTO DEL CUERPO OFICIAL DE BOMBEROS	1
Inclusión	160223	SERVICIO DE COMEDORES COMUNITARIOS PARA PERSONAS MAYORES	1
Medio Ambiente	160186	DESARROLLO DE ACTIVIDADES EDUCATIVAS PARA LA PREVENCIÓN DEL MALTRATO ANIMAL	1
Total Auditorías a proyectos			12
Total Auditorías Internas - Basadas en riesgos			32

Plan anual de Auditoría 2018

Auditorías Internas – Reglamentarias

Recursos

Capacidad Total - 6 Auditores de Planta		Trabajos de Auditoría
11563 Horas	100%	32 Trabajos (157 informes)
77%	Capacidad Operativa – Auditoría Reglamentarias	
23%	Capacidad No operativa - Otras actividades	

Nro.	Nombre del trabajo	Informes
1	Evaluación del sistema de control Interno – MECI	1
2	Informe pormenorizado del sistema de control interno - MECI	3
3	Informe anual de evaluación del sistema de control interno contable –SCIC	1
4	Seguimiento a las PQRS	2
5	Cumplimiento normativo de uso de software	1
6	Seguimiento plan de mejoramiento único - Contraloría General de Medellín	1
7	Plan Anticorrupción y de Atención al Ciudadano	3
8	Evaluación Institucional de la Gestión por Dependencias	23
9	Seguimiento Mapa de Riesgos de Corrupción	3
10	Rendición de la cuenta anual- Contraloría General de Medellín	1
11	Verificación SIRECI - Contraloría General de la Republica	1
12	Seguimiento a la inscripción de trámites administrativos en el SUIT.	1
13	Seguimiento Austeridad del Gasto	2
14	Monitoreo a los planes de mejoramiento	46

Plan anual de Auditoría 2018

Auditorías Internas – Reglamentarias

Nro.	Nombre del trabajo	Informes
15	Consolidado Gestión por dependencias (Informe Consejo de Gobierno)	1
16	Evaluación Gobierno en línea	1
17	Seguimiento a los planes de mejoramiento- Contraloría General de Medellín	46
18	Seguimiento y evaluación provisión de empleo	1
19	Verificación Ley de Cuotas	1
20	Verificación publicación SECOP	1
21	Consolidado Planes de Mejoramiento (Informe Consejo de Gobierno)	2
22	Seguimiento del Comité de Conciliaciones.	1
23	Verificación del cumplimiento en el SIGEP	1
24	Gobierno Corporativo	1
25	Verificación proceso de compras	1
26	Evaluación al proceso de Gestión de Riesgos	1
27	Verificación publicación plan anticorrupción	
28	Seguimiento al Control Interno Contable – NICSP	4
29	Seguimiento Plan de Gestión Integral de Residuos Solidos - PGIRS	1
30	Seguimiento al pacto por la transparencia	2
31	E-KOGUI , Sistema Único de Gestión e Información Litigiosa del estado	2
32	Seguimiento y evaluación a la implementación del Sistema de Gestión de Calidad	1
	Total Informes	157

Plan anual de Auditoría 2018

Consultoría: Asesoría y acompañamiento (Riesgos, Control y Gobierno)

Capacidad Total - 4 Consultores de Planta		Trabajos de Consultoría
7709 Horas	100%	8 Trabajos de consultoría y 5 actividades transversales a la misión de la Secretaría
77%	Capacidad Operativa – Asesoría y Acompañamiento	
23%	Capacidad No operativa - Otras actividades	

ACTIVIDADES ASESORÍA Y ACOMPAÑAMIENTO	Destinación %
1. Brindar asesoría a dependencias del nivel central y descentralizado en riesgos, controles y gobierno según el MIPP, desde los roles de liderazgo estratégico, enfoque hacia la prevención y evaluación de la gestión del riesgo.	65%
2. Comité Institucional de Control Interno(formular propuesta de modificación y apoyar secretaría técnica)	3%
3. Coordinar y articular el comité Técnico de enlace(MIPP e instrumentos de los decretos 648 y 1499 de 2017, presentar ajuste como comité municipal de auditoría y Departamental), énfasis en la alineación de los jefes de control interno según MIPP)	4%
4. Coordinar y evaluar el PAMC y los instrumentos que lo desarrollan: Estatuto de la actividad de auditoría interna, Manual de auditoría y Mapa de aseguramiento. Participar en las mesas de calidad y coordinar la implementación del SIG-MIPG	7%
5. Proyecto social de lucha contra la corrupción(apoyo implementación de línea ética, monitoreo de la mesa de seguimiento IGA, apoyo al comité Asesor de Probidad y Transparencia y al Pacto por la Transparencia, realización de los foros de auditorías a la VISTA)	10%
6. Fomento de la cultura del control(seminario y campañas)	11%
Total Capacidad Operativa	100%

MIPP: Marco Internacional para la Práctica Profesional de Auditoría Interna

PAMC: Programa de Aseguramiento y mejora de la Calidad.

Juntos

generamos valor

a la organización y contribuimos
al logro de los objetivos



Alcaldía de Medellín
Cuenta con vos

www.medellin.gov.co